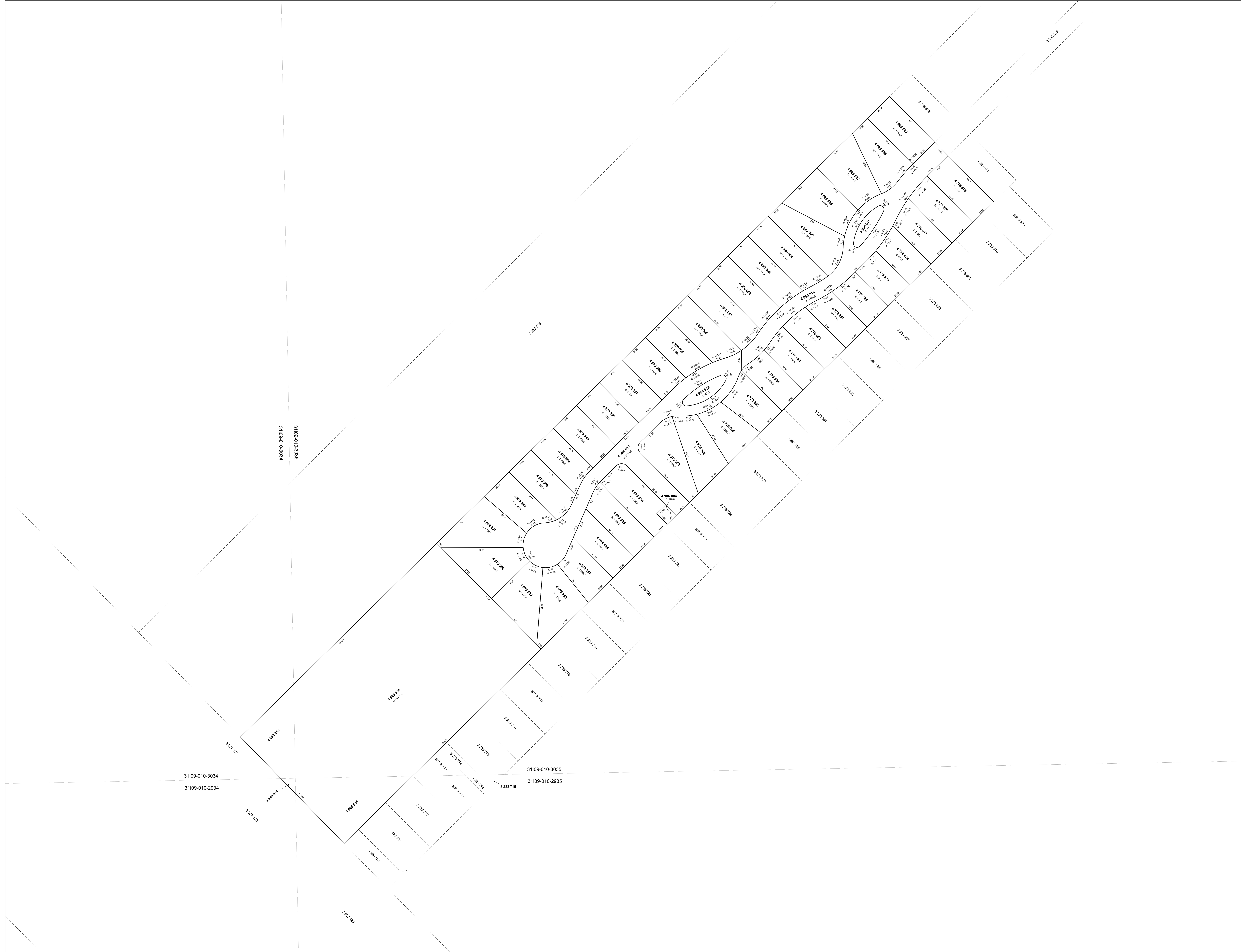


PLAN CADASTRAL



FEUILLET  
1 DE 1

Un document joint complète ce plan cadastral.  
Les mesures indiquées sur ce document sont exprimées en unités du système international.

DOSSIER : 975638

Référence au(x) feuillet(s) cartographique(s) :  
31109-010-2934  
31109-010-2935  
31109-010-3034  
31109-010-3035

Projection : MTM  
Fuseau : 8  
ÉCHELLE : 1 : 1000

PLAN CADASTRAL PARCELLAIRE  
CADASTRE DU QUÉBEC

Circonscription foncière : Portneuf  
Municipalité(s) : Saint-Marc-des-Carières (Ville)

Fait conformément aux dispositions de l'article (des articles) 3043, al.1 C.c.Q.

Préparé à Saint-Marc-des-Carières

Signé numériquement par : Maurice Champagne  
a-g (matricule 1314)

Minute : 5477      datée du 17 janvier 2012  
Dossier a-g : 40 A25

Ce plan cadastral est correct et conforme à la loi, le 27 mars 2012

Signé numériquement par : Jean-Guy Bédard a-g (matricule 2394)  
Pour le ministre

Seul le ministre est autorisé à émettre des copies authentiques de ce document.



Copie authentique de l'original, le

\_\_\_\_\_  
Pour le ministre